

ОПРОСНИК ПО БОЛИ



Дата: _____ Пациент: Фамилия: _____ Имя: _____

Как бы Вы оценили интенсивность боли, которую испытываете **сейчас**, в настоящий момент?

0 1 2 3 4 5 6 7 8 9 10

БОЛИ НЕТ МАКСИМАЛЬНАЯ

Как бы Вы оценили интенсивность **наиболее сильного приступа боли** за последние 4 недели?

0 1 2 3 4 5 6 7 8 9 10

БОЛИ НЕ БЫЛО МАКСИМАЛЬНАЯ

В среднем, насколько сильной была боль в течение последних 4 недель?

0 1 2 3 4 5 6 7 8 9 10

БОЛИ НЕ БЫЛО МАКСИМАЛЬНАЯ

Отметьте крестиком картинку, которая наиболее точно отражает характер протекания боли в Вашем случае:



Непрерывная боль, немного меняющаяся по интенсивности



Непрерывная боль с периодическими приступами

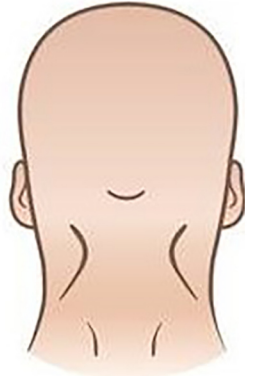


Приступы боли без болевых ощущений в промежутках между ними



Приступы боли, сопровождающиеся болевыми ощущениями в промежутках между ними

Пожалуйста, заштрихуйте на рисунке **одну область**, где Вы испытываете **наиболее сильную боль**



Отдает ли боль в другие области?

ДА НЕТ

Если отдает, пожалуйста, укажите стрелочкой, в каком направлении.

Испытываете ли Вы ощущение жжения (например, как при ожоге крапивой) в области, которую отметили на рисунке?

СОВСЕМ НЕТ ЕДВА ЗАМЕТНОЕ НЕЗНАЧИТЕЛЬНОЕ УМЕРЕННОЕ СИЛЬНОЕ ОЧЕНЬ СИЛЬНОЕ

Ощущаете ли Вы покалывание или пощипывание в области боли (как покалывание от онемения или слабого электрического тока)?

СОВСЕМ НЕТ ЕДВА ЗАМЕТНОЕ НЕЗНАЧИТЕЛЬНОЕ УМЕРЕННОЕ СИЛЬНОЕ ОЧЕНЬ СИЛЬНОЕ

Возникают ли у Вас болезненные ощущения в указанной области при легком соприкосновении (с одеждой, одеялом)?

СОВСЕМ НЕТ ЕДВА ЗАМЕТНОЕ НЕЗНАЧИТЕЛЬНОЕ УМЕРЕННОЕ СИЛЬНОЕ ОЧЕНЬ СИЛЬНОЕ

Возникают ли у Вас резкие приступы боли в указанной области, как удар током?

СОВСЕМ НЕТ ЕДВА ЗАМЕТНОЕ НЕЗНАЧИТЕЛЬНОЕ УМЕРЕННОЕ СИЛЬНОЕ ОЧЕНЬ СИЛЬНОЕ

Возникают ли у Вас иногда болезненные ощущения в указанной области при воздействии холодного или горячего (например, воды, когда Вы моетесь)?

СОВСЕМ НЕТ ЕДВА ЗАМЕТНОЕ НЕЗНАЧИТЕЛЬНОЕ УМЕРЕННОЕ СИЛЬНОЕ ОЧЕНЬ СИЛЬНОЕ

Ощущаете ли Вы онемение в указанной области?

СОВСЕМ НЕТ ЕДВА ЗАМЕТНОЕ НЕЗНАЧИТЕЛЬНОЕ УМЕРЕННОЕ СИЛЬНОЕ ОЧЕНЬ СИЛЬНОЕ

Вызывает ли боль легкое нажатие на указанную область, например, нажатие пальцем?

СОВСЕМ НЕТ ЕДВА ЗАМЕТНОЕ НЕЗНАЧИТЕЛЬНОЕ УМЕРЕННОЕ СИЛЬНОЕ ОЧЕНЬ СИЛЬНОЕ

(заполняется врачом)

СОВСЕМ НЕТ

ЕДВА ЗАМЕТНОЕ

НЕЗНАЧИТЕЛЬНОЕ

УМЕРЕННОЕ

СИЛЬНОЕ

ОЧЕНЬ СИЛЬНОЕ

x 0 = 0

x 1 =

x 2 =

x 3 =

x 4 =

x 5 =

ОБЩЕЕ КОЛИЧЕСТВО БАЛЛОВ ИЗ 35

Дата: _____ Пациент: Фамилия: _____ Имя: _____

Пожалуйста, укажите общее количество баллов, которое Вы получили в опроснике по боли:

Общее количество баллов

Пожалуйста, подсчитайте количество баллов с учетом отмеченных типов боли, а также с учетом ответа на вопрос о распространении боли. Затем, суммируйте полученное число с общим количеством баллов, чтобы получить итоговое количество баллов:



Непрерывная боль, немного меняющаяся по интенсивности

0



Непрерывная боль с периодическими приступами

-1

ЕСЛИ ОТМЕЧЕНА ЭТА КАРТИНКА, ИЛИ



Приступы боли без болевых ощущений в промежутках между ними

+1

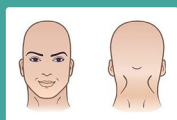
ЕСЛИ ОТМЕЧЕНА ЭТА КАРТИНКА, ИЛИ



Приступы боли, сопровождающиеся болевыми ощущениями в промежутках между ними

+1

ЕСЛИ ОТМЕЧЕНА ЭТА КАРТИНКА



Боль отдает в другие области?

+2

ЕСЛИ ОТДАЕТ

Итоговое количество баллов

Результаты обследования на наличие невропатического компонента боли

ОТРИЦАТЕЛЬНЫЙ

НЕОПРЕДЕЛЕННЫЙ

ПОЛОЖИТЕЛЬНЫЙ



Наличие невропатического компонента боли маловероятно (< 15%)

Результат неопределенный, однако, возможно наличие невропатического компонента боли

Высока вероятность наличия невропатического компонента боли (> 90%)

Данный опрос не заменяет врачебной диагностики.

Он используется для обследования на наличие невропатического компонента боли.

